



# TABLE OF CONTENTS

<b>Filigrana Sarda</b> .....	2
Anelli .....	2
Fedi sarde - Anelli .....	7
Campidanesi .....	7



## **FILIGRANA SARDA**

Filigrana sarda



## ANELLI



### **FEDE MATRIMONIALE LARGA CON BORDI**

- Fede matrimoniale larga in filigrana con bordi lisci
- Peso gr. 3,8 - Misura 16
- Interamente realizzata a mano in Sardegna
- Data la tipologia di lavorazione: il prodotto è interamente realizzato a mano, il peso potrebbe discostarsi leggermente in base alla scelta della misura. Rimangono identiche le misure generali.



### **FEDE MATRIMONIALE STRETTA CON BORDI**

- Fede matrimoniale stretta in filigrana con bordi lisci
- Peso gr. 2,8 - Misura 14
- Interamente realizzata a mano in Sardegna
- Data la tipologia di lavorazione: il prodotto è interamente realizzato a mano, il peso potrebbe discostarsi leggermente in base alla scelta della misura. Rimangono identiche le misure generali.

- Fede matrimoniale larga in filigrana con bordi lisci
- Peso gr. 3,8 - Misura 16
- Interamente realizzata a mano in Sardegna
- Data la tipologia di lavorazione: il prodotto è interamente realizzato a mano, il peso potrebbe discostarsi leggermente in base alla scelta della misura. Rimangono identiche le misure generali.

[Leggi di più](#)

**SKU:** E9HTR217IG

- Fede matrimoniale stretta in filigrana con bordi lisci
- Peso gr. 2,8 - Misura 14
- Interamente realizzata a mano in Sardegna
- Data la tipologia di lavorazione: il prodotto è interamente realizzato a mano, il peso potrebbe discostarsi leggermente in base alla scelta della misura. Rimangono identiche le misure generali.

[Leggi di più](#)

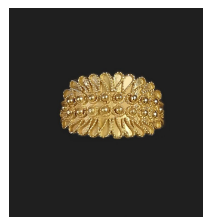
**SKU:** DHGL4BWT05



## FEDE SARDA CAMPIDANESE 4 FILE

- Fedina campidanese a 4 fila e motivo a foglia piena
- Gambo lavorato
- Peso gr. 3,6 - Misura 12
- Interamente realizzata a mano in Sardegna
- Data la tipologia di lavorazione: il prodotto è interamente realizzato a mano, il peso potrebbe discostarsi leggermente in base alla scelta della misura. Rimangono identiche le misure generali.

- Fedina campidanese a 4 fila e motivo a foglia piena
- Gambo lavorato
- Peso gr. 3,6 - Misura 12
- Interamente realizzata a mano in Sardegna



## FEDE SARDA CAMPIDANESE 2 FILE

- Fedina campidanese a 2 fila e motivo a foglia piena
- Gambo lavorato
- Peso gr. 3,3 - Misura 16
- Interamente realizzata a mano in Sardegna
- Data la tipologia di lavorazione: il prodotto è interamente realizzato a mano, il peso potrebbe discostarsi leggermente in base alla scelta della misura. Rimangono identiche le misure generali.

- Fedina campidanese a 2 fila e motivo a foglia piena
- Gambo lavorato
- Peso gr. 3,3 - Misura 16
- Interamente realizzata a mano in Sardegna

- Data la tipologia di lavorazione: il prodotto è interamente realizzato a mano, il peso potrebbe discostarsi leggermente in base alla scelta della misura. Rimangono identiche le misure generali.

[Leggi di più](#)

**SKU:** X9779D57P6

- Data la tipologia di lavorazione: il prodotto è interamente realizzato a mano, il peso potrebbe discostarsi leggermente in base alla scelta della misura. Rimangono identiche le misure generali.

[Leggi di più](#)

**SKU:** B7WS320XMS



## FEDE SARDA CAMPIDANESE 3 FILE

- Fedina campidanese a 3 fila e motivo a foglia piena
- Gambo lavorato
- Peso gr. 4,0 - Misura 19
- Interamente realizzata a mano in Sardegna
- Data la tipologia di lavorazione: il prodotto è interamente realizzato a mano, il peso potrebbe discostarsi leggermente in base alla scelta della misura. Rimangono identiche le misure generali.
- Fedina campidanese a 3 fila e motivo a foglia piena
- Gambo lavorato
- Peso gr. 4,0 - Misura 19
- Interamente realizzata a mano in Sardegna
- Data la tipologia di lavorazione: il prodotto è interamente realizzato a mano, il peso potrebbe discostarsi leggermente in base

alla scelta della  
misura. Rimangono  
identiche le misure  
generali.

[Leggi di più](#)

**SKU:** QVV2KN507U



## **FEDI SARDE - ANELLI**



# CAMPIDANESI



## FEDE MATRIMONIALE LARGA CON BORDI

- Fede matrimoniale larga in filigrana con bordi lisci
  - Peso gr. 3,8 - Misura 16
  - Interamente realizzata a mano in Sardegna
  - Data la tipologia di lavorazione: il prodotto è interamente realizzato a mano, il peso potrebbe discostarsi leggermente in base alla scelta della misura. Rimangono identiche le misure generali.
- 
- Fede matrimoniale larga in filigrana con bordi lisci
  - Peso gr. 3,8 - Misura 16
  - Interamente realizzata a mano in Sardegna
  - Data la tipologia di lavorazione: il prodotto è interamente realizzato a mano, il peso potrebbe discostarsi leggermente in base alla scelta della misura. Rimangono identiche le misure generali.

[Leggi di più](#)

**SKU:** E9HTR217IG



## FEDE MATRIMONIALE STRETTA CON BORDI

- Fede matrimoniale stretta in filigrana con bordi lisci
  - Peso gr. 2,8 - Misura 14
  - Interamente realizzata a mano in Sardegna
  - Data la tipologia di lavorazione: il prodotto è interamente realizzato a mano, il peso potrebbe discostarsi leggermente in base alla scelta della misura. Rimangono identiche le misure generali.
- 
- Fede matrimoniale stretta in filigrana con bordi lisci
  - Peso gr. 2,8 - Misura 14
  - Interamente realizzata a mano in Sardegna
  - Data la tipologia di lavorazione: il prodotto è interamente realizzato a mano, il peso potrebbe discostarsi leggermente in base alla scelta della misura. Rimangono identiche le misure generali.

[Leggi di più](#)

**SKU:** DHGL4BWT05

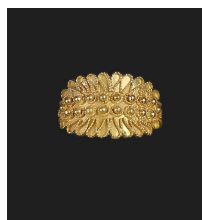


## FEDE SARDA CAMPIDANESE 4 FILE

- Fedina campidanese a 4 fila e motivo a foglia piena
  - Gambo lavorato
  - Peso gr. 3,6 - Misura 12
  - Interamente realizzata a mano in Sardegna
  - Data la tipologia di lavorazione: il prodotto è interamente realizzato a mano, il peso potrebbe discostarsi leggermente in base alla scelta della misura. Rimangono identiche le misure generali.
- 
- Fedina campidanese a 4 fila e motivo a foglia piena
  - Gambo lavorato
  - Peso gr. 3,6 - Misura 12
  - Interamente realizzata a mano in Sardegna
  - Data la tipologia di lavorazione: il prodotto è interamente realizzato a mano, il peso potrebbe discostarsi leggermente in base alla scelta della misura. Rimangono identiche le misure generali.

[Leggi di più](#)

**SKU:** X9779D57P6



## FEDE SARDA CAMPIDANESE 2 FILE

- Fedina campidanese a 2 fila e motivo a foglia piena
  - Gambo lavorato
  - Peso gr. 3,3 - Misura 16
  - Interamente realizzata a mano in Sardegna
  - Data la tipologia di lavorazione: il prodotto è interamente realizzato a mano, il peso potrebbe discostarsi leggermente in base alla scelta della misura. Rimangono identiche le misure generali.
- 
- Fedina campidanese a 2 fila e motivo a foglia piena
  - Gambo lavorato
  - Peso gr. 3,3 - Misura 16
  - Interamente realizzata a mano in Sardegna
  - Data la tipologia di lavorazione: il prodotto è interamente realizzato a mano, il peso potrebbe discostarsi leggermente in base alla scelta della misura. Rimangono identiche le misure generali.

[Leggi di più](#)

**SKU:** B7WS32OXMS



## **FEDE SARDA CAMPIDANESE 3 FILE**

- Fedina campidanese a 3 fila e motivo a foglia piena
  - Gambo lavorato
  - Peso gr. 4,0 - Misura 19
  - Interamente realizzata a mano in Sardegna
  - Data la tipologia di lavorazione: il prodotto è interamente realizzato a mano, il peso potrebbe discostarsi leggermente in base alla scelta della misura. Rimangono identiche le misure generali.
- 
- Fedina campidanese a 3 fila e motivo a foglia piena
  - Gambo lavorato
  - Peso gr. 4,0 - Misura 19
  - Interamente realizzata a mano in Sardegna
  - Data la tipologia di lavorazione: il prodotto è interamente realizzato a mano, il peso potrebbe discostarsi leggermente in base alla scelta della misura. Rimangono identiche le misure generali.

[Leggi di più](#)

**SKU:** QVV2KN507U



# INDEX

## F

- Fede Matrimoniale larga con bordi 3, 8
- Fede Matrimoniale stretta con bordi 3, 8
- Fede sarda campidanese 2 file 4, 9
- Fede sarda campidanese 3 file 5, 10
- Fede sarda campidanese 4 file 4, 9